

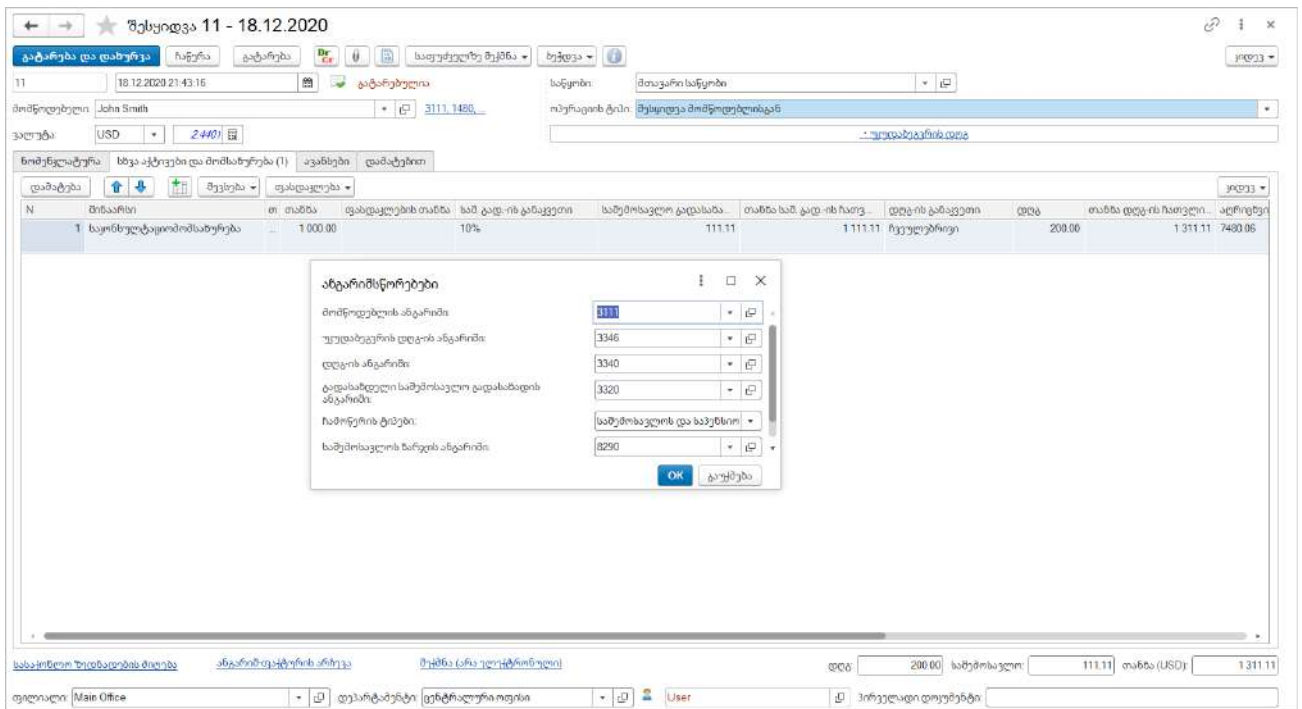
## მომსახურების შესყიდვა არარეზიდენტისგან

- ძირითად მენიუში აირჩიეთ შესყიდვების ქვესისტემა
- შესყიდვის ოპერაციების ჯგუფიდან აირჩიეთ მენიუს პუნქტი „შესყიდვები“
- დააჭირეთ „შექმნა“ ღილაკს ([როგორ გავაფორმო შესყიდვა](#))
- სასურველი ოპერაციის ტიპის მიხედვით აირჩიეთ შესაბამისად ან [„შესყიდვა მომწოდებლისგან“](#) ან [„შესყიდვა ანგარიშვალდებული პირის მიერ“](#).
- აირჩიეთ მომწოდებელი (გადასახადების ველები ავტომატურად ივსება მომწოდებლის ბარათზე ხელშეკრულების პირობებში მითითებული მნიშვნელობების მიხედვით ([როგორ ავაწყო მომწოდებლის ბარათი](#)).
- დააჭირეთ გადასახადების ლინკს:

- ველში „დღგ-ის დაბეგვრა“ აირჩიეთ მნიშვნელობა „უკუდაბეგვრის დღე“\*
- იმ შემთხვევაში, თუ საჭიროა შესყიდვის დაბეგვრა საშემოსავლო გადასახადით\*, შემონიშნეთ საშემოსავლო გადასახადის გათვალისწინება.

**!** დღგ-ით უკუდაბეგვრას ექვემდებარება არარეზიდენტი ფიზიკური პირის (გარდა საქართველოს მოქალაქე ფიზიკური პირისა) ან არარეზიდენტი საწარმოს მიერ საგადასახადო აგენტისათვის საქართველოს ტერიტორიაზე გაწეული მომსახურება (სსკ-ის 176-ე 1(ა))

**!** საშემოსავლო გადასახადის დაკავება და გადახდა ევალება საგადასახადო აგენტს, რომელიც საქართველოში გაწეული მომსახურების ღირებულებას უნაზღაურებს არარეზიდენტ პირს, აგრეთვე ფიზიკურ პირს, გარდა დღგ-ის გადამხდელად რეგისტრირებული ფიზიკური პირისა, ნოტარიუსისა, კერძო აღმასრულებლისა, მიკრო ბიზნესის სტატუსის მქონე ფიზიკური პირისა და ფიქსირებული გადასახადის გადამხდელის სტატუსის მქონე ფიზიკური პირისა.



- შეავსეთ ცხრილში შესყიდული მომსახურების (ან მომსახურებების) შესახებ ინფორმაცია, „ნომენკლატურა“ ან „სხვა აქტივები და მომსახურება“ ჩანართზე, იმის მიხედვით მომსახურება დამატებული გაქვთ თუ არა ნომენკლატურის ცნობარში.
- მომსახურების ღირებულებაში (ველი „თანხა“) მიუთითეთ აღნიშნულ მომსახურებაზე მომწოდებლისთვის გადასახდელი თანხა ყველა გადასახადის გამოკლებით.
- იმ შემთხვევაში, თუ შესყიდული მომსახურება იხეგრება საშემოსავლო გადასახადით, აირჩიეთ შესაბამისი საშემოსავლო გადასახადის განაკვეთი (მომწოდებლის ბარათზე შესაბამისი ინფორმაციის არსებობის შემთხვევაში ველი ივსება ავტომატურად [\(როგორ ავაწყო მომწოდებლის ბარათი\)](#)).
- დააჭირეთ „გატარება“ ან „გატარება და დახურვა“ ღილაკს.

მაგალითი:

არარეზიდენტის მიერ გაწეული მომსახურების თანხაა 1000 USD.

თანხა = 1000 USD

თანხა საშემოსავლო გადასახადის ჩათვლით =  $1000,00 / (100\% - 10\%) = 1111,11$  USD

საშემოსავლო გადასახადი =  $1111,11 * 10\% = 111,11$  USD

უკუდაბეგვრის დღგ =  $1111,11 * 18\% = 200$  USD

ვალუტის კურსი: 2.44010

საშემოსავლო გადასახადი

საშემოსავლო გადასახადის ბიუჯეტთან ვალდებულების ანგარიშზე ასახვა დამოკიდებულია საშემოსავლო გადასახადის ასახვის წესზე. [\(როგორ ავაწყოთ საშემოსავლო გადასახადის ასახვის წესი\).](#)

თუ საშემოსავლო გადასახადი გამოიყოფა შესყიდვისას (საშემოსავლო გადასახადის ასახვის ტაპში მითითებულია „დარიცხვისას“ ან „დარიცხვისას და გადახდისას“) საშემოსავლოს გადასახადის ხარჯის ასახვა შესაძლებელია როგორც შემენილი მომსახურების ხარჯის ანგარიშზე, ისე ცალკე ანგარიშზე. ამისათვის ანგარიშსწორებების ფორმაზე არსებობს ალამი „საშ. გად. ჩამოიწეროს მომსახურების ხარჯზე“. თუ ალამი ჩართული არ არის, მაშინ ამავე ფანჯარაში უნდა მიეთითოს ხარჯის ანგარიში, რომელზეც აისახება საშემოსავლო გადასახადი.

## ბუღალტრული გატარებები

შესყიდვის დოკუმენტი გატარების შემდეგ აფორმირებს შემდეგ ბუღალტრული გატარებებს.

### 1. საშემოსავლო გადასახადი აისახება დარიცხვისას (დარიცხვისას და გადახდისას)

დბ	კრ	ვალუტა კრ	ვალუტის თანხა კრ	თანხა	შინაარსი
7xxx - მომსახურების ხარჯის ანგარიში	31xx - მომწოდებლის ანგარიშსწორების ანგარიში	USD	1 000	2 440.10	მომსახურების შესყიდვა
7xxx - მომსახურების ხარჯის ანგარიში / საშემოსავლოს ხარჯის ანგარიში *	33xx საშემოსავლო გადასახადის ანგარიში			271.12	საშემოსავლოს ხარჯად აღიარება
33xx არარეზიდენტის ჩასათვლელი დღგ	33xx უკუდაბეგვრაზე დარიცხული დღგ			488.02	უკუდაბეგვრის დღგ

\* - საშემოსავლოს ხარჯად აღიარების ანგარიში დამოკიდებულია ალამზე „საშემოსავლო გადასახადი ჩამოიწეროს მომსახურების ხარჯზე“

### 2. საშემოსავლო გადასახადი აისახება გადახდისას

დბ	კრ	ვალუტა კრ	ვალუტის თანხა კრ	თანხა	შინაარსი
7xxx - მომსახურების ხარჯის ანგარიში	31xx - მომწოდებლის ანგარიშსწორების ანგარიში	USD	1 111,11	2 711,22	მომსახურების შესყიდვა
33xx არარეზიდენტის ჩასათვლელი დღგ	33xx უკუდაბეგვრაზე დარიცხული დღგ			488.02	უკუდაბეგვრის დღგ

## მომსახურების შესყიდვა ფიზიკური პირისგან

- ძირითად მენიუში აირჩიეთ შესყიდვების ქვესისტემა
- შესყიდვის ოპერაციების ჯგუფიდან აირჩიეთ მენიუს პუნქტი „შესყიდვები“
- დააჭირეთ „შექმნა“ ღილაკს (როგორ გავაფორმო შესყიდვა)
- სასურველი ოპერაციის ტიპის მიხედვით აირჩიეთ შესაბამისად ან „შესყიდვა მომწოდებლისგან“ ან „შესყიდვა ანგარიშვალდებული პირის მიერ“.
- აირჩიეთ მომწოდებელი
- დააჭირეთ გადასახადების ლინკს:

შესყიდვა (შექმნა) \*

გატარება და დაბრუნება ჩაწერა გატარება სათუქველზე შექმნა ბეჭედა

21.11.2018 0:00:00 აბალი საწყობი: მთავარი საწყობი

მომწოდებელი: გიორგი ალავერდიაშვილი 3112\_1480\_ ოპერაციის ტიპი: შესყიდვა მომწოდებლისგან

ვალუტა: GEL 1.0000

არ იბეგრება დღგ-ით

N	შინაარსი	თი	თანხა	ფ	სამ გად-ის განაკვეთი	საშემოსავლო გადასახა...	თანხა სამ გად-ის ჩათვ...	აღრიცხვის ანგარიში	ანალიტიკა
1	ველის შეღებვა		1000.00	20%	(მომსახურების ანაზღაურება)	250.00	1250.00	7311.01	კეთილმოწყობა გაყიდვების განყოფილება

ფასის ტიპები და გადასახადები

დღგ-ით დაბეგვრა: არ იბეგრება დღგ-ით

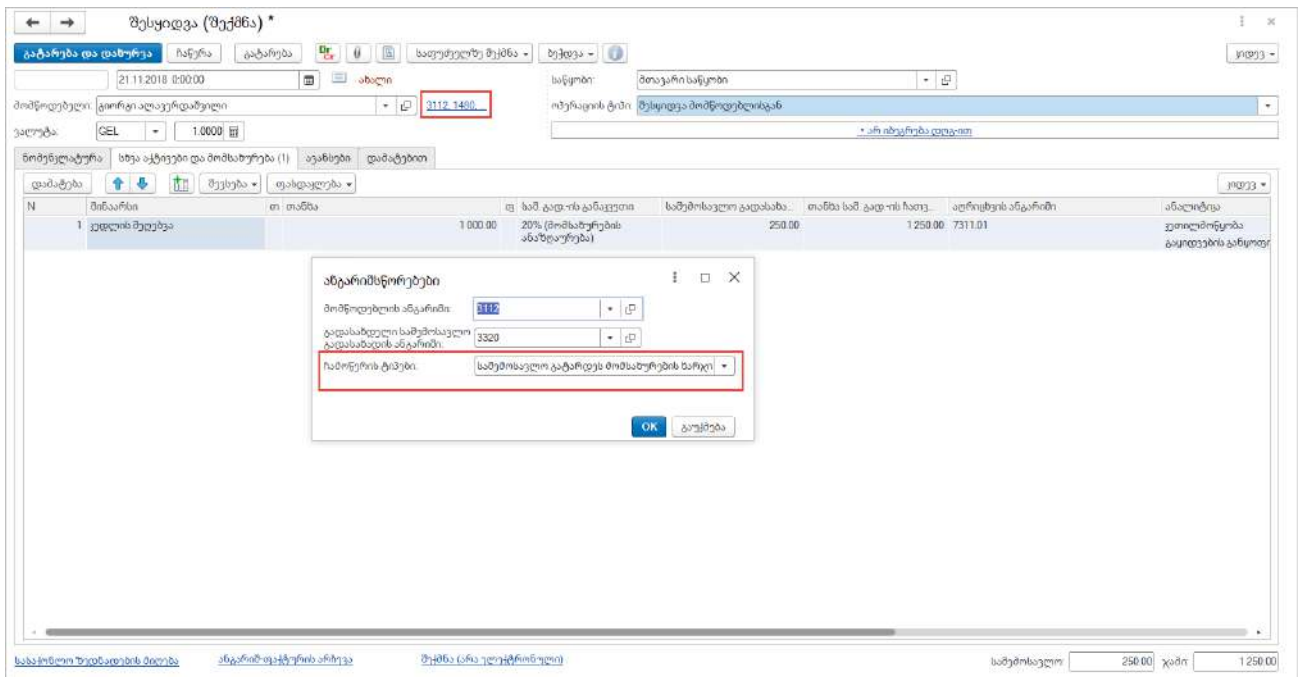
სამ გად-ის გათვალისწინება

OK

სასაქონლო ზედნადების მიღება ანგარიშ-ფაქტურის არჩევა შექმნა (არა ელექტრონული) საშემოსავლო: 250.00 ჯამი: 1250.00

- იმ შემთხვევაში, თუ ფიზიკური პირი დღგ-ის გადამხდელია, ველში „დღგ-ის დაბეგვრა“ აირჩიეთ მნიშვნელობა „იბეგრება დღგ-ით“, წინააღმდეგ შემთხვევაში აირჩიეთ მნიშვნელობა „არ იბეგრება დღგ-ით“.
- იმ შემთხვევაში, თუ საჭიროა შესყიდვის დაბეგვრა საშემოსავლო გადასახადით\*, შემონიშნეთ საშემოსავლო გადასახადის გათვალისწინება.

ნოუტი: გადასახადების ველები ავტომატურად ივსება მომწოდებლის ბარათზე ხელშეკრულების პირობებში მითითებული მნიშვნელობების მიხედვით (როგორ ავაწყო მომწოდებლის ბარათი).



- შეავსეთ ცხრილში შესყიდული მომსახურების (ან მომსახურებების) შესახებ ინფორმაცია, „ნომენკლატურა“ ან „სხვა აქტივები და მომსახურება“ ჩანართზე, იმის მიხედვით მომსახურება დამატებული გაქვთ თუ არა ნომენკლატურის ცნობარში.
- მომსახურების ღირებულებაში (ველი „თანხა“) მიუთითეთ აღნიშნულ მომსახურებაზე მომწოდებლისთვის გადასახდელი თანხა ყველა გადასახადის გამოკლებით.
- იმ შემთხვევაში, თუ შესყიდული მომსახურება იხვერება საშემოსავლო გადასახადით, აირჩიეთ შესაბამისი საშემოსავლო გადასახადის განაკვეთი (მომწოდებლის ბარათზე შესაბამისი ინფორმაციის არსებობის შემთხვევაში ველი ივსება ავტომატურად [\(როგორ ავაწყო მომწოდებლის ბარათი\)](#)).

**!** საშემოსავლო გადასახადის დავალება და გადახდა ევალეზა საგადასახადო აგენტს, რომელიც საქართველოში გაწეული მომსახურების ღირებულებას უნაზღაურებს არარეზიდენტ პირს, აგრეთვე ფიზიკურ პირს, გარდა დღგ-ის გადამხდელად რეგისტრირებული ფიზიკური პირისა, ნოტარიუსისა, კერძო ადმინისტრაციისა, მიკრო ბიზნესის სტატუსის მქონე ფიზიკური პირისა და ფიქსირებული გადასახადის გადამხდელის სტატუსის მქონე ფიზიკური პირისა.

- დააჭირეთ „გატარება“ ან „გატარება და დახურვა“ ღილაკს.

მაგალითი:

არარეზიდენტის მიერ გაწეული მომსახურების თანხაა 1000 GEL.  
 თანხა = 1000 GEL  
 თანხა საშემოსავლო გადასახადის ჩათვლით =  $1000,00 / (100\% - 10\%) = 1111,11$  GEL  
 საშემოსავლო გადასახადი =  $1111,11 * 10\% = 111,11$  GEL  
 უკუდაბეგვრის დღგ =  $1111,11 * 18\% = 200$  GEL

საშემოსავლო გადასახადი

საშემოსავლო გადასახადის ბიუჯეტთან ვალდებულების ანგარიშზე ასახვა დამოკიდებულია საშემოსავლო გადასახადის ასახვის წესზე. [\(როგორ ავაწყოთ საშემოსავლო გადასახადის ასახვის წესი\).](#)

თუ საშემოსავლო გადასახადი გამოიყოფა შესყიდვისას (საშემოსავლო გადასახადის ასახვის ტიპში მითითებულია „დარიცხვისას“ ან „დარიცხვისას და გადახდისას“) საშემოსავლოს გადასახადის ხარჯის ასახვა შესაძლებელია როგორც შემენილი მომსახურების ხარჯის ანგარიშზე, ისე ცალკე ანგარიშზე. ამისათვის ანგარიშსწორებების ფორმაზე არსებობს ალამი „საშ. გად. ჩამოიწეროს მომსახურების ხარჯზე“. თუ ალამი ჩართული არ არის, მაშინ ამავე ფანჯარაში უნდა მიეთითოს ხარჯის ანგარიში, რომელზეც აისახება საშემოსავლო გადასახადი.

### ბუღალტრული გატარებები

თუ ფიზიკური პირი დღგ-ის გადამხდელია შესყიდვის დოკუმენტის გატარებისას ფორმირდება შესყიდვის სტანდარტული ბუღალტრული გატარებები. იმ შემთხვევაში თუ ფიზიკური პირი არ არის დღგ-ის გადამხდელი და შესყიდვა იბეგრება საშემოსავლო გადასახადით ბუღალტრული გატარებების სტრუქტურა დამოკიდებულია საშემოსავლო გადასახადის ასახვის ტიპზე.

#### 3. საშემოსავლო გადასახადი აისახება დარიცხვისას (დარიცხვისას და გადახდისას)

დბ	კრ	თანხა	შინაარსი
7xxx - მომსახურების ხარჯის ანგარიში	31xx - მომწოდებლის ანგარიშსწორების ანგარიში	2 440.10	მომსახურების შესყიდვა
7xxx - მომსახურების ხარჯის ანგარიში / საშემოსავლოს ხარჯის ანგარიში*	33xxსაშემოსავლო გადასახადის ანგარიში	271.12	საშემოსავლოს ხარჯად აღიარება

\* - საშემოსავლოს ხარჯად აღიარების ანგარიში დამოკიდებულია ალამზე „საშემოსავლო გადასახადი ჩამოიწეროს მომსახურების ხარჯზე“

#### 4. საშემოსავლო გადასახადი აისახება გადახდისას

დბ	კრ	თანხა	შინაარსი
7xxx - მომსახურების ხარჯის ანგარიში	31xx - მომწოდებლის ანგარიშსწორების ანგარიში	2 711,22	მომსახურების შესყიდვა