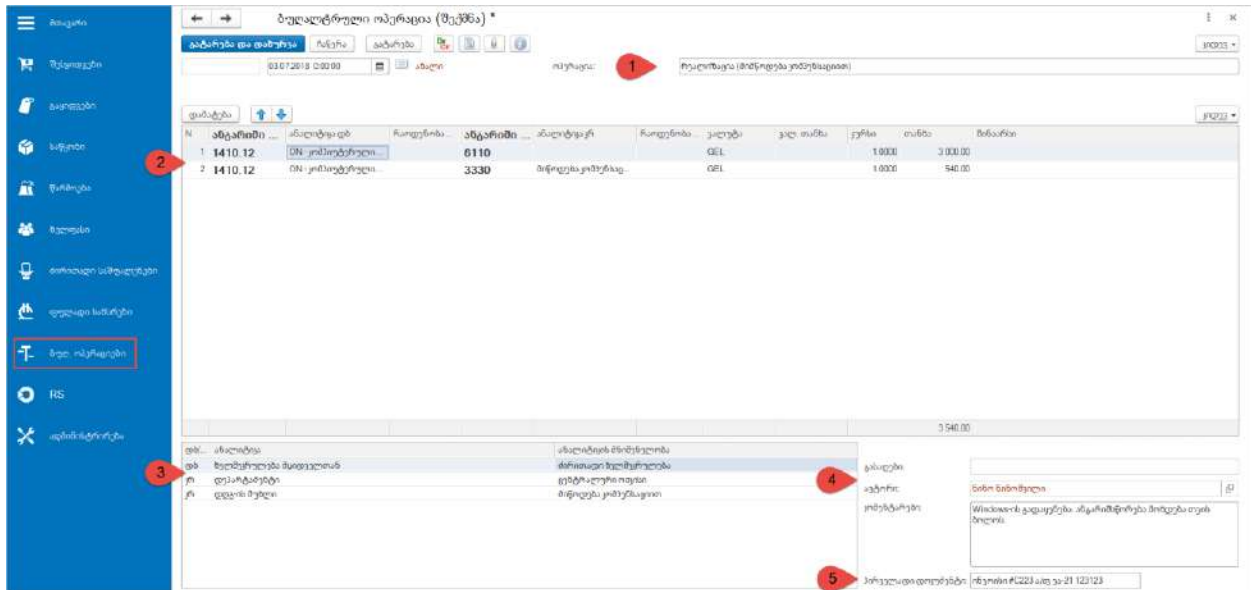


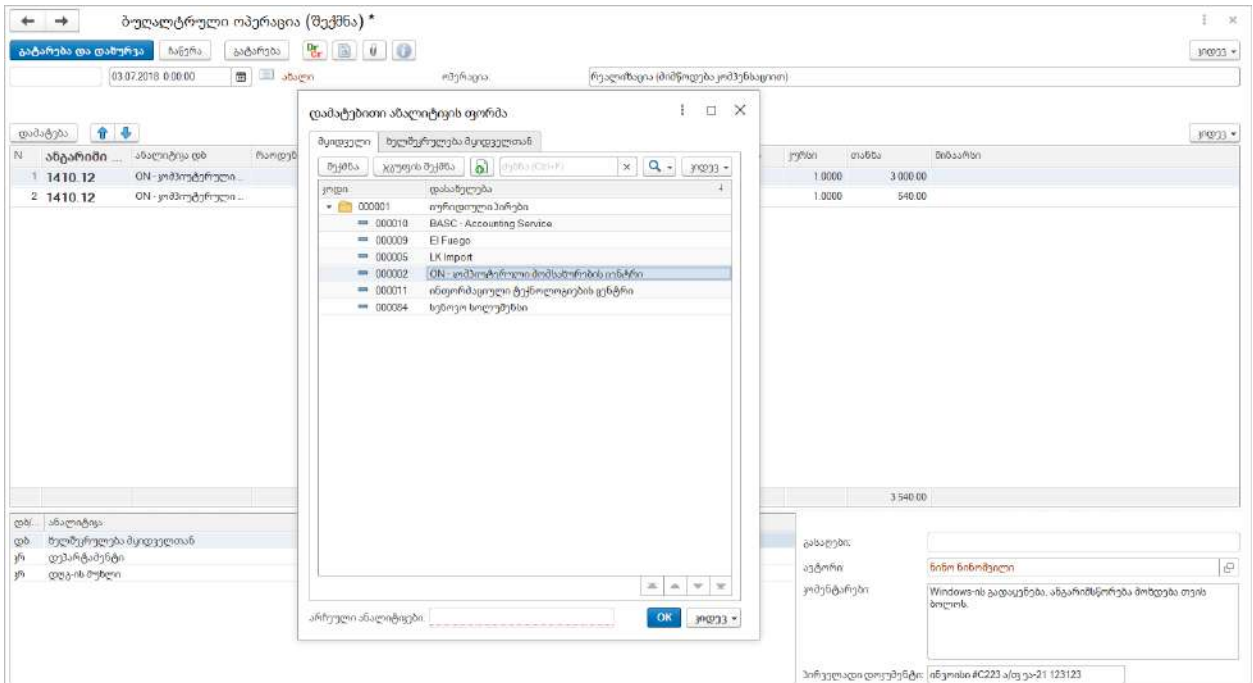
ბულალტრული ოპერაცია

ბულალტრული გატარებების ხელით დაფიქსირებისთვის უნდა შეიქმნას დოკუმენტი „ბულალტრული ოპერაცია“.

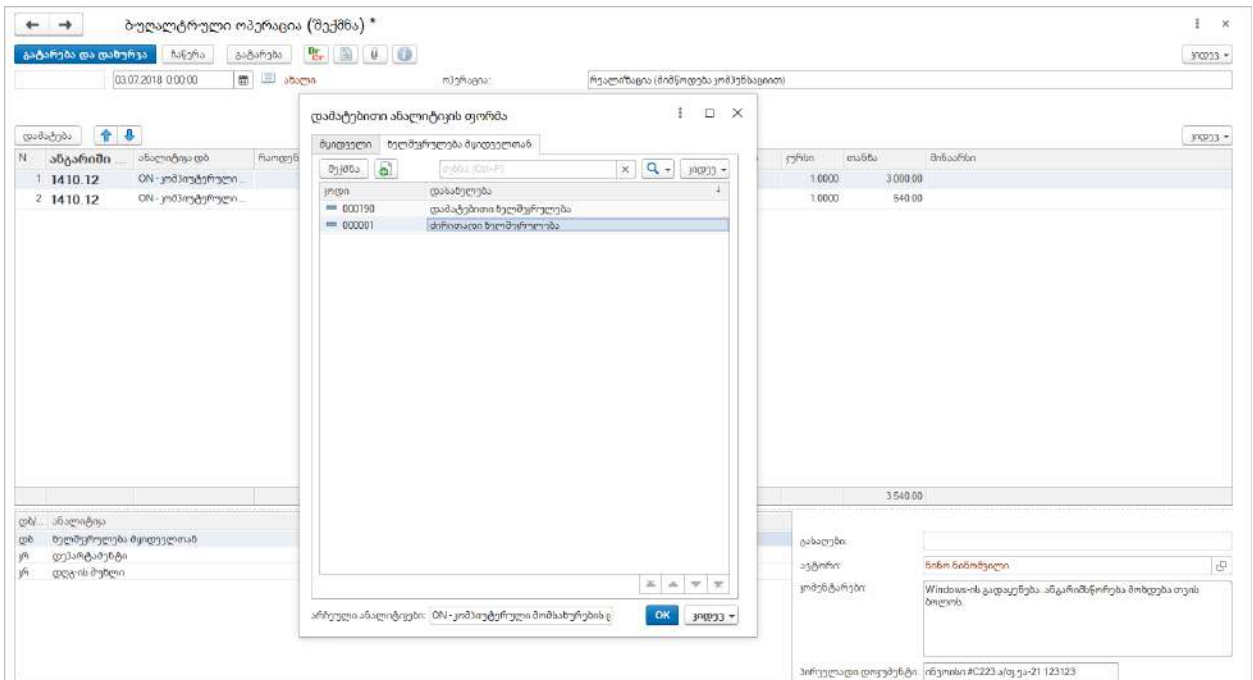
- ძირითად მენიუში აირჩიეთ „ბულ. ოპერაციების“ ქვესისტემა
- ოპერაციების ჯგუფიდან აირჩიეთ მენიუს პუნქტი **„ბულალტრული ოპერაციები“**
- დააჭირეთ „შექმნა“ ღილაკს
- დოკუმენტის შექმნის დროს ოპერაციის განსაზღვრა და მონაცემების შეყვანა ხდება მექანიკურად.



- ველში „**ოპერაცია**“ (1) მიუთითეთ ოპერაციის შინაარსი. ეს არის ტექსტური ველი, სადაც ეთითება ოპერაციის აღწერა, რომელიც გამოჩნდება შემდეგ დოკუმენტების სიის ფორმაზე.
- ღილაკით „**დამატება**“ დაამატეთ ახალი ჩანაწერი „სამეურნეო ოპერაციების“ ცხრილში (2).
- მიუთითეთ **დებეტის ანგარიში**, რის შემდეგაც გამოჩნდება ანალიტიკების მითითების ფორმა. ამ ფორმაზე გამოტანილი მონაცემები დამოკიდებული ანგარიშის კლასზე.



- აირჩიეთ შესაბამისი ანალიტიკა (მაგ. მყიდველი, მომწოდებელი, ნომენკლატურა, თანამშრომელი და ა.შ.) და ფანჯარა ავტომატურად გადაგიყვანდ შემდეგ ჩანართზე, სხვა დამატებითი ანალიტიკის არჩევის სიაზე (ასეთის არსებობის შემთხვევაში).



- "OK" ღილაკით დახურეთ ფანჯარა.
- მითუითეთ კრედიტის ანგარიში, შეავსეთ ანალიტიკები ანალოგიურად და დახურეთ დამატებითი ანალიტიკების ფორმა.

- აირჩიეთ გატარების ვალუტა.
- მიუთითეთ თანხა ვალუტაში და პროგრამა დოკუმენტზე მითითებული თარიღის კურსის მიხედვით დაიანგარიშებს თანხას. თუ გატარების ვალუტა ემთხვევა აღრიცხვის ვალუტას, შეავსეთ მხოლოდ თანხის ველი.
- ველში „შინაარსი“ ჩაწერეთ გატარების შინაარსის ტექსტი. შემდგომ ეს ტექსტი შესაძლებელი იქნება ნახოთ ანგარიშგებაში „ანგარიშის ბარათი“ ან გატარებების ჟურნალში.
- ოპერაციის დასრულებისთვის დააჭირეთ ღილაკს „გატარება და დახურვა“ . ამ ღილაკით საბოლოოდ აისახება ბუღალტრული გატარებები პროგრამაში.

გატარებების დროს ანგარიშებისთვის შევსებული დამატებითი ანალიტიკები გამოჩნდება დოკუმენტის ქვედა მარცხენა კუთხეში და ყველა ანალიტიკა იქნება რედაქტირებადი ამ ცხრილში.

ბუღალტრული ოპერაცია (შექმნა)

გატარება და დახურვა | ჩაწერა | გატარება | ანალიტიკები | ანალიტიკები

თარიღი: 03.07.2018 0:00:00 | ანალიტიკები

ოპერაცია: რეალურაგა (მიწოდება კომუნალური)

ფინანსური ანგარიშგების მსოფლიო მონეტარული გატარება

დამატება

N	ანგარიში	ანალიტიკა დბ	რაოდენობა	ანგარიში	ანალიტიკა კრ	რაოდენობა	ვალუტა	ვალ. თანხა	კურსი	თანხა	მინარტი
1	1410.12	DN - კომპიუტერული ...	6110				GEL		1.0000	3 000.00	
2	1410.12	DN - კომპიუტერული ...	3330		მიწოდება კომუნალურ...		GEL		1.0000	540.00	

3 540.00

დბ:	ანალიტიკა	ანალიტიკის მნიშვნელობა
დბ:	რეალურაგა მსოფლიო	მრითობა რეალურაგა
კრ:	დეპარტამენტი	ცენტრალური ოფისი
კრ:	დედას მუხლი	მწოდება კომუნალური

გასაღები:

აქტორი:

კომპანია:

ინფორმაცია:

ინფორმაცია:

პირდაპირი დოკუმენტი: