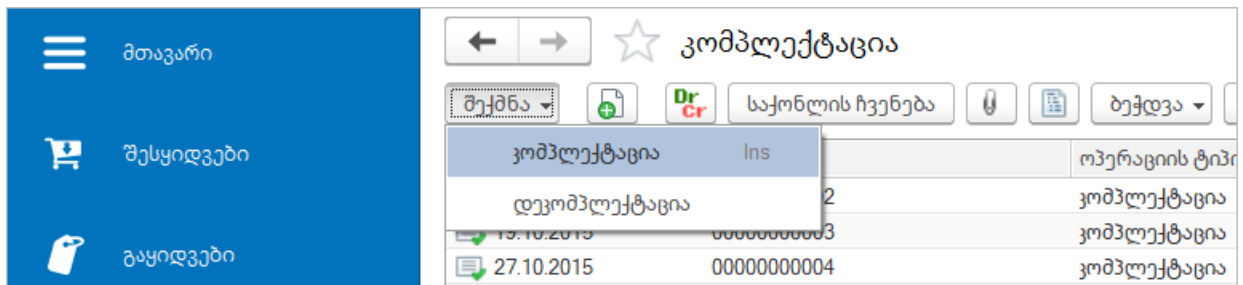


კომპლექტაციის ოპერაცია გამოიყენება რამდენიმე საქონლის ერთ პროდუქტად კომპლექტაციის ან პროდუქტის რამდენიმე საქონლად დაშლის (დეკომპლექტაციის) ოპერაციის ასახვისათვის.

## კომპლექტაცია

- ძირითად მენიუმში აირჩიეთ საწყობის ქვესისტემა
- საწყობის ოპერაციების ჯგუფიდან აირჩიეთ მენიუს პუნქტი „კომპლექტაცია“
- დააჭირეთ ღილაკს „შექმნა“
- მოცემული ჩამონათვალიდან აირჩიეთ ოპერაციის ტიპი შინაარსის მიხედვით, „კომპლექტაცია“ ან „დეკომპლექტაცია“

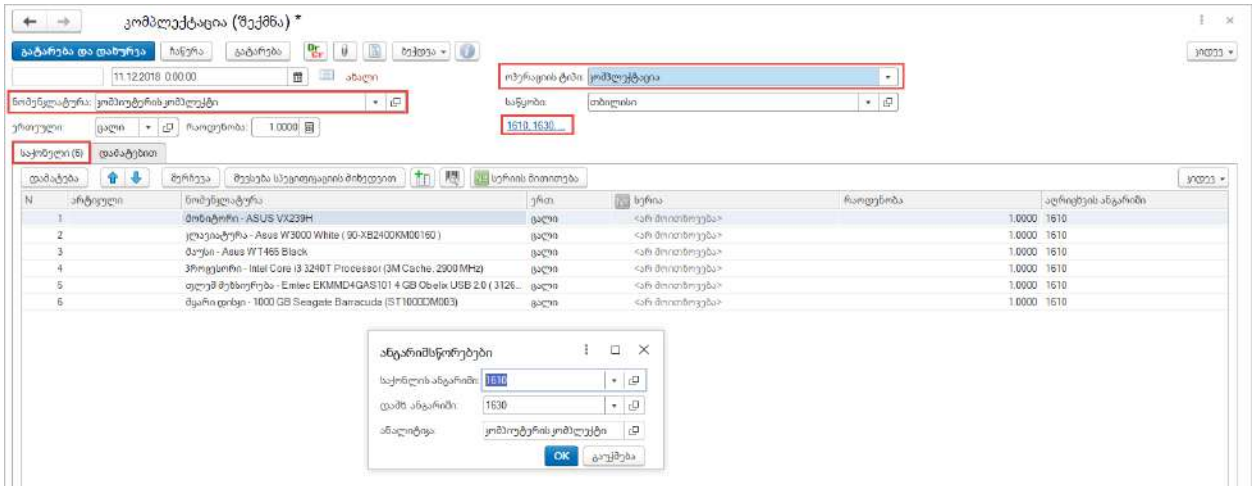


## კომპლექტაცია

- შეავსეთ ველი ნომენკლატურა, „ერთეულის“ ველი ავტომატურად შეივსება ნომენკლატურის ბარათიდან
- მიუთითეთ მისაღები პროდუქტის (კომპლექტის) რაოდენობა
- მიუთითეთ „საწყობი“, რომელზეც ხორციელდება ოპერაცია. მითითებული საწყობიდან ჩამოიწერება მაკომპლექტებლები და ამავე საწყობზე აისახება კომპლექტის ნაშთიც
- ცხრილურ ნაწილში, საქონლის ჩანართზე დაამატეთ მაკომპლექტებელი ნომენკლატურები შესაბამისი რაოდენობებით. ცხრილური ნაწილის შევსება გარდა სტანდარტული მექანიზმებისა (დამატება, შერჩევა, გარე ფაილიდან ჩატვირთვა), შესაძლებელია სპეციფიკაციის მიხედვით ([შევსება სპეციფიკაციის მიხედვით](#))

ნომენკლატურის არჩევის შედეგად ავტომატურად ივსება „საქონლის ანგარიში“, ხოლო დამხმარე ანგარიშის არჩევა უნდა მოხდეს ანგარიშთა გეგმიდან ზოგადი ან კომპლექტაციის კლასის ანგარიშებიდან. ამ ანგარიშის არჩევის შემთხვევაში ბუღალტრული გატარება მოხდება შუალედური ანგარიშის გამოყენებით. მისი შევსება არ არის აუცილებელი, თუმცა რეკომენდებულია მისი გამოყენება კომპლექტის რაოდენობის არაჯერადი მაკომპლექტებლების რაოდენობის შემთხვევაში)

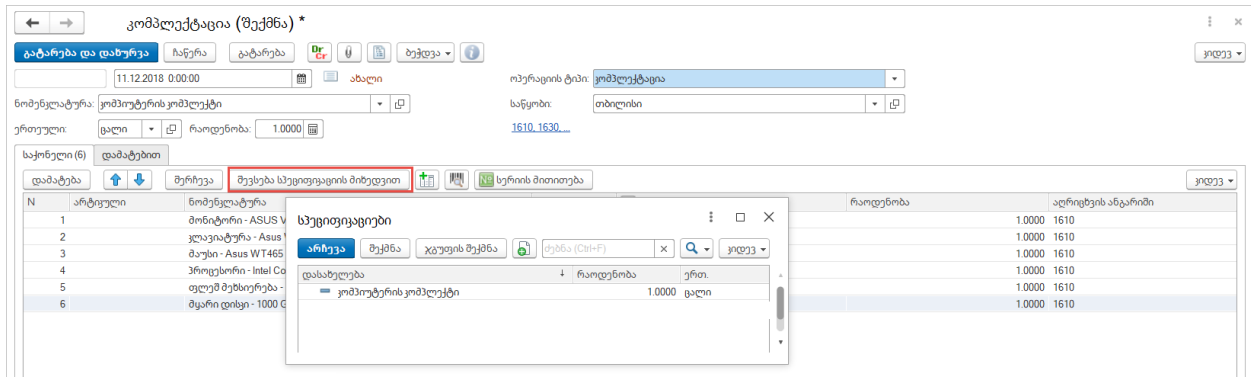
- დააჭირეთ ღილაკს „გატარება“ ან „გატარება და დახურვა“



## შეცემა სპეციფიკაციის მიხედვით

შეცემის ეს მექანიზმი გამოიყენება იმ შემთხვევაში, თუ პროდუქტზე (კომპლექტზე) არსებობს წინასწარშედგენილი რეცეპტი/რეცეპტები (სპეციფიკაცია) ([როგორ დავამატო სპეციფიკაცია](#)).

ლილაკზე „შეცემა სპეციფიკაციის მიხედვით“ დაჭერით გამოდის სპეციფიკაციების შერჩევის ფანჯარა. აირჩიეთ საჭირო სპეციფიკაცია, ცხრილური ნაწილი ავტომატურად შეიცვლება სპეციფიკაციაში შეყვანილი მაკომპლექტებლებით, კომპლექტის რაოდენობისა და სპეციფიკაციაში მითითებული კოეფიციენტების გათვალისწინებით.



## დეკომპლექტაცია

- შეავსეთ ველი ნომენკლატურა
- „ერთეულის“ ველი ავტომატურად შეიცვლება ნომენკლატურის ბარათიდან
- მიუთითეთ დასასულელი პროდუქტის (კომპლექტის) რაოდენობა

- მიუთითეთ „საწყობი“, რომელზეც ხორციელდება ოპერაცია. მითითებული საწყობიდან ჩამოიწერება დასაშლელი კომპლექტი და ამავე საწყობზე აისახება დაშლის შედეგად მიღებული მაკომპლექტების ნაშთიც
- ცხრილურ ნაწილში, საქონლის ჩანართზე დაამატეთ მაკომპლექტებელი ნომენკლატურები შესაბამისი რაოდენობებით. ცხრილური ნაწილის შევსება გარდა სტანდარტული მექანიზმებისა (დამატება, შერჩევა, გარე ფაილიდან ჩატვირთვა, შტრიხკოდით ძებნა), შესაძლებელია სპეციფიკაციის მიხედვით ([შევსება სპეციფიკაციის მიხედვით](#))
- ველში „**ღირებულებითი წილი**“ იწერება თუ როგორ უნდა განაწილდეს მოცემული კომპლექტის ღირებულება
- ველების შევსების შემდეგ დააჭირეთ ღილაკს „ჩაწერა“, „გატარება“ ან „გატარება და დახურვა“

**მაგალითი:** კომპიუტერის კომპლექტის ღირებულებაა 2500 ლარი. დეკომპლექტაციის შედეგად გვინდა, რომ ღირებულებები შემდეგნაირად გადანაწილდეს:

**ღირებულებები:**

მონიტორი: 400 ლ  
 კლავიატურა: 200 ლ  
 მაუსი: 100 ლ  
 პროცესორი: 1000 ლ  
 ფლემმეხსიერება: 100 ლ  
 მყარი დისკი: 700 ლ



**წილები:**

მონიტორი: 4  
 კლავიატურა: 2  
 მაუსი: 1  
 პროცესორი: 10  
 ფლემმეხსიერება: 1  
 მყარი დისკი: 7

კომპლექტადია 19 - 11.12.2018 \*

გაბარება და დაბრუნება ჩანერა გაბარება შედეგა

0000000019 11.12.2018 12:46:32 არ არის გაბარებული

ნომენკლატურა კომპიუტერის კომპლექტი

ერთეული ცალი რაოდენობა 1.0000

1510\_1639

საჭირო (9) დამატებით

N	ბტნიქონის ტიპი	ნომენკლატურა	ერთ.	სერია	რაოდენობა	ღირებულების წი.	ალტრედვის ანგარიში
1	მონიტორი	ASUS VX239H	ცალი	...	1.0000	4	1610
2	კლავიატურა	Asus W3000 White (90-XG2400KM00160)	ცალი	...	1.0000	2	1610
3	მაუსი	Asus WT465 Black	ცალი	...	1.0000	1	1610
4	პროცესორი	Intel Core i3 3240T Processor (3M Cache, 290...	ცალი	...	1.0000	10	1610
5	ფლემ მუხსიერება	Emitec EKMM40AS101 4 GB 0bwx...	ცალი	...	1.0000	1	1610
6	მყარი დისკი	1000 GB Seagate Barracuda (ST1000DM003)	ცალი	...	1.0000	1	1610

## როგორ დავამატო სპეციფიკაცია

- გახსენით ნომენკლატურის ბარათი
- გადადით „სპეციფიკაციის“ ჩანართზე და დააჭირეთ ღილაკს შექმნა
- ჩაწერეთ სასურველი სპეციფიკაციის დასახელება
- ნომენკლატურის ველი ავტომატურად ივსება შესაბამისი მნიშვნელობით
- აირჩიეთ მისაღები კომპლექტის ერთეული და რაოდენობა
- მაკომპლექტებლების ცხრილში აირჩიეთ ნომენკლატურის სიიდან საჭირო საქონელი და მიუთეთ რაოდენობა, რომელიც საჭიროა ქუდში მითითებული მისაღები რაოდენობის დასამზადებლად/დასაკომპლექტებლად
- დააჭირეთ ღილაკს „ჩაწერა“ ან „ჩაწერა და დაბრუნვა“

კომპიუტერის კომპლექტი (ნომენკლატურა)

ჩაწერა და დაბრუნება ჩანერა

მთავარი იმპორტი ნომენკლატურის აქტივობა ფასები სპეციფიკაციები დამატებით მტრინული

ძირითადი სპეციფიკაცია:

შექმნა ჯგუფის შექმნა

დეზნა (CSV+X)

დასახელება: კომპიუტერის კომპლექტი

რაოდენობა: 1.0000 ერთ. ცალი

კომპიუტერის კომპლექტი \*  
 ჩაწერა და დაბრუნება ჩანერა  
 დასახელება: კომპიუტერის კომპლექტი კოდი: 12358  
 მზობელი:  
 მიღებული პროდუქტი  
 ნომენკლატურა: კომპიუტერის კომპლექტი  
 რაოდენობა: 1.0000 ერთ. ცალი ღირებულება: 9 680.00

მაკომპლექტებლები

დამატება ერთეულის ღირებულების შეცვლა

N	ბტნიქონის ტიპი	ნომენკლატურა	ერთ.	რაოდენობა	ღირებულების ანგარიში
1	მასალა	მონიტორი - ASUS VX...	ცალი	1.0000	1610
2	მასალა	კლავიატურა - Asus W...	ცალი	1.0000	1610
3	მასალა	მაუსი - Asus WT465 B...	ცალი	1.0000	1610
4	მასალა	პროცესორი - Intel Core	ცალი	1.0000	1610
5	მასალა	ფლემ მუხსიერება - E...	ცალი	1.0000	1610
6	მასალა	მყარი დისკი - 1000 GB...	ცალი	1.0000	1610